

รายงานสถิติเกี่ยวกับการติดตั้งระบบ GPS

ณ วันที่ 13 เมษายน 2563

1. จำนวนผู้ให้บริการ GPS ที่เชื่อมต่อข้อมูลกับกรมการขนส่งทางบก 181 ราย
2. จำนวนผู้ให้บริการ GPS และจำนวนรุ่น GPS ที่ได้รับการรับรองจากกรม

จำนวนผู้ให้บริการ GPS ที่ได้รับการรับรองจากกรม(ราย)	จำนวนรุ่น GPS ที่ได้รับการรับรองจากกรม (รุ่น)
135	415

3. จำนวนรถที่เชื่อมต่อข้อมูลกับศูนย์ GPS

รถโดยสารประจำทาง	รถโดยสารไม่ประจำทาง	รถบรรทุกไม่ประจำทาง	รถบรรทุกส่วนบุคคล	รถอื่นๆ	รวม
21,214	64,062	135,903	221,844	39,341	482,364

4. จำนวนรถที่ต้องติดตั้ง GPS และที่ติดตั้ง GPS แล้ว

ประเภทรถ	จำนวนรถที่ต้องติดตั้ง GPS (คัน)	จำนวนรถที่ติดตั้ง GPS แล้ว (คัน)	รถที่ติดตั้ง GPS แล้ว (ร้อยละ)	ความเร็วเกิน (คัน)	ร้อยละของรถที่ใช้ความเร็วเกิน	ความเร็วสูงสุด (กม./ชม.)	ความเร็วเกินเฉลี่ย (กม./ชม.)
รถโดยสาร							
•ประจำทาง	20,423	18,387	90.03	78	0.42	124	97.80
- หมวด 1	4,873	4,198	86.15				
- หมวด 2	7,782	7,297	93.77				
- หมวด 3	7,768	6,892	88.72				
•ไม่ประจำทาง	66,828	64,062	95.86	175	0.27	128	98.16
รวมรถโดยสาร	87,251	82,449	94.50	253	0.31		98.05
รถบรรทุก							
•ไม่ประจำทาง	144,086	135,903	94.32	159	0.12	119	99.83
•ส่วนบุคคล	253,000	221,844	87.69	143	0.06	119	99.19
รวมรถบรรทุก	397,086	357,747	90.09	302	0.08		99.53
รวมทั้งหมด	484,337	440,196	90.89	555	0.13		98.85

5. จำนวนรถตู้โดยสารที่ต้องติดตั้ง GPS และที่ติดตั้ง GPS แล้ว

ประเภทรถ	จำนวนรถที่ต้องติดตั้ง GPS (คัน)	จำนวนรถที่ติดตั้ง GPS แล้ว (คัน)	รถที่ติดตั้ง GPS แล้ว (ร้อยละ)	ความเร็วเกิน (คัน)	ร้อยละของรถที่ใช้ความเร็วเกิน	ความเร็วสูงสุด (กม./ชม.)	ความเร็วเกินเฉลี่ย (กม./ชม.)
•ประจำทาง	11,455	10,187	88.93				
- หมวด 1	3,911	3,281	83.89				
- หมวด 2	3,925	3,409	86.85	34	1.00	122	98.38
- หมวด 3	3,619	3,497	96.63				
•ไม่ประจำทาง	36,363	34,862	95.87				
รวมทั้งหมด	47,818	45,049	94.21				

6. จำนวนรถโดยสาร 2 ชั้น ที่ต้องติดตั้ง GPS และที่ติดตั้ง GPS แล้ว

ประเภทรถ	จำนวนรถที่ต้องติดตั้ง GPS (คัน)	จำนวนรถที่ติดตั้ง GPS แล้ว (คัน)	รถที่ติดตั้ง GPS แล้ว (ร้อยละ)	ความเร็วเกิน (คัน)	ร้อยละของรถที่ใช้ความเร็วเกิน	ความเร็วสูงสุด (กม./ชม.)	ความเร็วเกินเฉลี่ย (กม./ชม.)
•ประจำทาง	1,442	1,442	100.00	3	0.21	104	97.67
•ไม่ประจำทาง	5,216	4,850	92.98	5	0.10	100	96.60
•ส่วนบุคคล	32	19	59.38	0	0.00	0	0.00
รวมทั้งหมด	6,690	6,311	94.33	8	0.13		97.00

7. จำนวนรถพยาบาลที่เชื่อมต่อข้อมูลกับศูนย์ GPS

หน่วย : คัน

รย.1	รย.2	รย.3	รวม
951	182	15	1,148

รายงานสถิติการกระทำความผิดจากระบบ GPS รถทุกประเภท ทั่วประเทศ

เดือน เมษายน 2563

หน่วย : คัน

วันที่		1 เม.ย.	2 เม.ย.	3 เม.ย.	4 เม.ย.	5 เม.ย.	6 เม.ย.	7 เม.ย.	8 เม.ย.	9 เม.ย.	10 เม.ย.	11 เม.ย.	12 เม.ย.	13 เม.ย.	14 เม.ย.	15 เม.ย.	ค่าเฉลี่ยจำนวนรถ ที่กระทำผิด	
รถโดยสาร	ประจำทาง	ความเร็วเกิน	150	133	126	99	97	100	103	102	114	96	61	59	78			101
		ไม่แสดงตน	937	928	887	677	631	650	773	782	828	804	541	433	797			744
		ชั่วโมงการทำงานเกิน	854	769	900	672	566	433	641	660	478	543	185	139	416			558
	ไม่ประจำทาง	ความเร็วเกิน	259	219	254	195	138	200	222	229	218	187	111	86	175			192
		ไม่แสดงตน	2,017	1,958	1,954	1,410	925	1,554	1,856	1,879	1,806	1,724	1,087	753	1,663			1,584
		ชั่วโมงการทำงานเกิน	302	239	256	256	258	231	172	194	135	124	132	166	172			203
	ส่วนบุคคล	ความเร็วเกิน	8	7	4	6	4	6	5	5	4	8	7	8	5			6
		ไม่แสดงตน	12	11	17	11	5	5	13	12	14	9	12	1	14			10
		ชั่วโมงการทำงานเกิน	2	1	3	3	1	2	1	1	0	2	2	1	3			2
รถบรรทุก	ไม่ประจำทาง	ความเร็วเกิน	213	203	200	215	146	174	233	269	246	224	223	150	159			204
		ไม่แสดงตน	24,953	25,073	25,160	21,817	14,076	17,918	23,163	24,862	24,898	24,516	20,636	13,647	19,437			21,550
		ชั่วโมงการทำงานเกิน	21,624	22,085	21,945	21,829	15,673	15,964	18,657	21,138	21,401	20,927	18,759	15,492	15,508			19,308
	ส่วนบุคคล	ความเร็วเกิน	165	174	190	186	183	206	181	201	196	204	186	149	143			182
		ไม่แสดงตน	16,512	16,561	16,656	15,832	11,364	14,477	16,009	16,501	16,367	16,374	15,323	11,276	13,262			15,116
		ชั่วโมงการทำงานเกิน	11,284	11,840	11,748	10,879	10,500	10,662	10,694	11,564	11,114	11,098	11,248	10,831	9,551			11,001

รายงานสถิติการกระทำความผิดจากระบบ GPS รถทุกประเภท ทั่วประเทศ

เดือน เมษายน 2563

หน่วย : ร้อยละ

วันที่		1 เม.ย.	2 เม.ย.	3 เม.ย.	4 เม.ย.	5 เม.ย.	6 เม.ย.	7 เม.ย.	8 เม.ย.	9 เม.ย.	10 เม.ย.	11 เม.ย.	12 เม.ย.	13 เม.ย.	14 เม.ย.	15 เม.ย.	ค่าเฉลี่ยร้อยละรถ ที่กระทำความผิด	
รถโดยสาร	ประจำทาง	ความเร็วเกิน	0.81	0.72	0.68	0.54	0.52	0.54	0.56	0.55	0.62	0.52	0.33	0.32	0.42			0.55
		ไม่แสดงตน	5.05	5.02	4.80	3.66	3.41	3.52	4.19	4.24	4.50	4.37	2.94	2.36	4.33			4.03
		ชั่วโมงการทำงานเกิน	4.60	4.16	4.87	3.64	3.06	2.34	3.48	3.58	2.60	2.95	1.01	0.76	2.26			3.03
	ไม่ประจำทาง	ความเร็วเกิน	0.40	0.34	0.39	0.30	0.21	0.31	0.35	0.36	0.34	0.29	0.17	0.13	0.27			0.30
		ไม่แสดงตน	3.11	3.04	3.03	2.18	1.43	2.41	2.89	2.93	2.81	2.69	1.69	1.17	2.60			2.46
		ชั่วโมงการทำงานเกิน	0.47	0.37	0.40	0.40	0.40	0.36	0.27	0.30	0.21	0.19	0.21	0.26	0.27			0.32
รถบรรทุก	ไม่ประจำทาง	ความเร็วเกิน	0.16	0.15	0.15	0.16	0.11	0.13	0.17	0.20	0.18	0.16	0.16	0.11	0.12			0.15
		ไม่แสดงตน	18.37	18.48	18.54	16.06	10.36	13.19	17.08	18.32	18.35	18.06	15.19	10.04	14.30			15.87
		ชั่วโมงการทำงานเกิน	15.92	16.28	16.17	16.07	11.54	11.75	13.75	15.57	15.77	15.41	13.81	11.40	11.41			14.22
	ส่วนบุคคล	ความเร็วเกิน	0.07	0.08	0.09	0.08	0.08	0.09	0.08	0.09	0.09	0.09	0.08	0.07	0.06			0.08
		ไม่แสดงตน	7.43	7.46	7.49	7.12	5.11	6.51	7.21	7.43	7.38	7.38	6.90	5.08	5.98			6.81
		ชั่วโมงการทำงานเกิน	5.08	5.33	5.29	4.90	4.72	4.80	4.82	5.21	5.01	5.00	5.07	4.88	4.31			4.95
ค่าเฉลี่ยรวม รถทุกประเภท	ความเร็วเกิน	0.18	0.17	0.17	0.16	0.13	0.15	0.17	0.18	0.18	0.16	0.13	0.10	0.13			0.15	
	ไม่แสดงตน	10.06	10.10	10.13	9.01	6.12	7.85	9.49	10.00	9.98	9.87	8.54	5.93	7.99			8.85	
	ชั่วโมงการทำงานเกิน	7.72	7.93	7.90	7.62	6.12	6.19	6.85	7.62	7.53	7.43	6.89	6.05	5.83			7.05	

รายงานสถิติการกระทำความผิดจากระบบ GPS รถทุกประเภท กรุงเทพมหานคร

เดือน เมษายน 2563

หน่วย : คัน

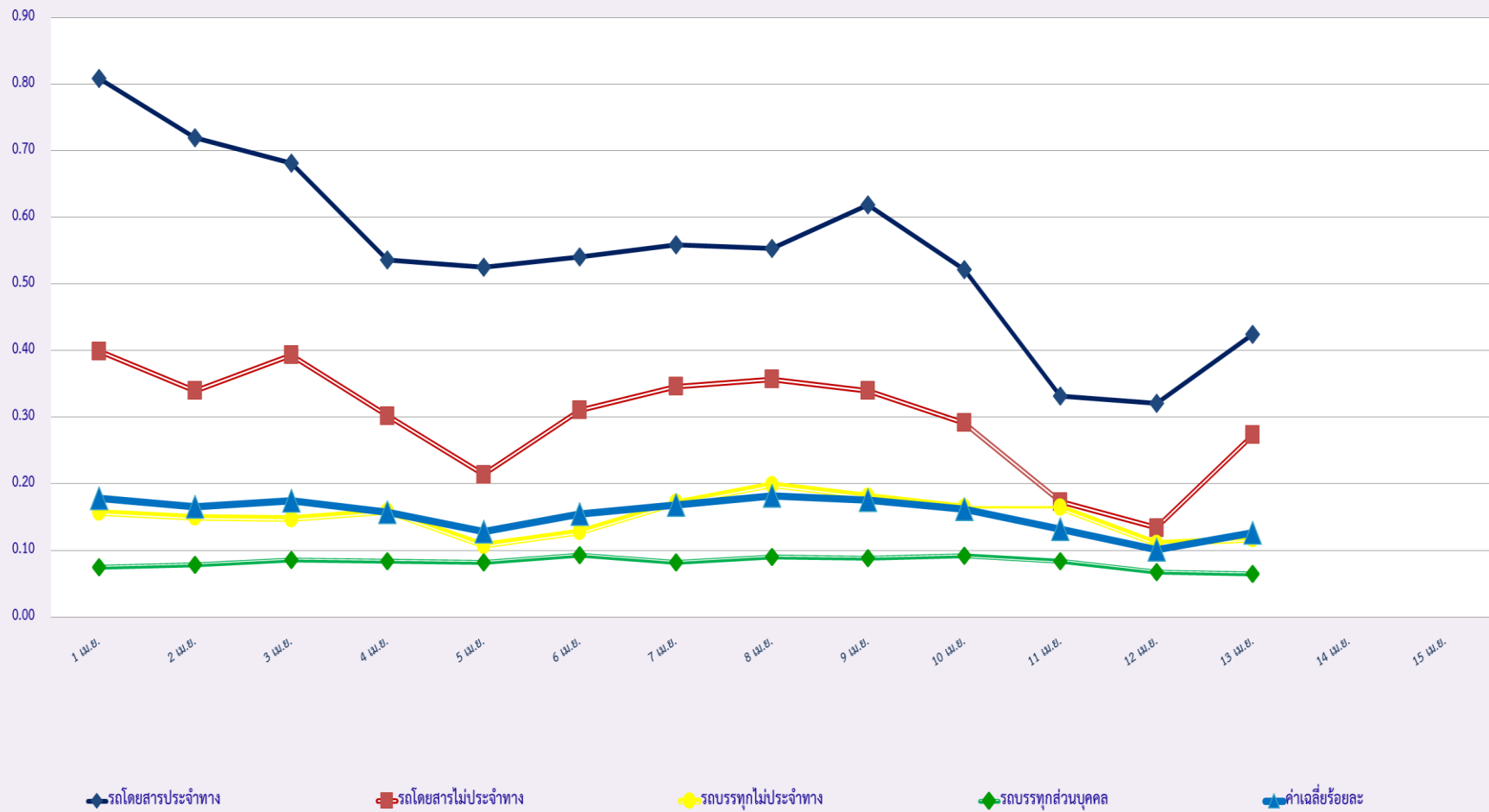
วันที่		1 เม.ย.	2 เม.ย.	3 เม.ย.	4 เม.ย.	5 เม.ย.	6 เม.ย.	7 เม.ย.	8 เม.ย.	9 เม.ย.	10 เม.ย.	11 เม.ย.	12 เม.ย.	13 เม.ย.	14 เม.ย.	15 เม.ย.	ค่าเฉลี่ยจำนวนรถ ที่กระทำความผิด	
รถโดยสาร	ประจำทาง	ความเร็วเกิน	35	38	37	18	17	22	49	36	39	29	10	17	22			28
		ไม่แสดงตน	609	608	582	395	373	399	515	527	554	549	328	248	551			480
		ชั่วโมงการทำงานเกิน	487	398	548	443	353	258	435	463	312	355	72	44	262			341
	ไม่ประจำทาง	ความเร็วเกิน	13	17	22	14	9	18	17	12	16	12	7	7	10			13
		ไม่แสดงตน	469	431	466	252	141	302	415	425	398	382	202	95	366			334
		ชั่วโมงการทำงานเกิน	53	44	39	33	52	39	27	31	16	17	21	16	22			32
	ส่วนบุคคล	ความเร็วเกิน	6	6	4	6	3	6	5	4	4	7	7	8	3			5
		ไม่แสดงตน	2	4	4	2	4	0	5	4	3	4	0	0	4			3
		ชั่วโมงการทำงานเกิน	0	0	1	1	0	0	0	1	0	0	0	0	1			0
รถบรรทุก	ไม่ประจำทาง	ความเร็วเกิน	5	9	3	4	2	1	6	9	9	9	5	1	4			5
		ไม่แสดงตน	8,608	8,497	8,343	7,318	3,278	5,122	7,916	8,624	8,474	8,377	6,760	3,092	6,352			6,982
		ชั่วโมงการทำงานเกิน	2,711	2,890	2,949	2,325	1,859	1,910	2,274	2,640	2,712	2,736	2,410	1,737	1,963			2,394
	ส่วนบุคคล	ความเร็วเกิน	3	2	5	2	5	3	1	2	0	4	3	2	3			3
		ไม่แสดงตน	3,485	3,441	3,300	3,350	1,991	2,681	3,288	3,398	3,314	3,277	3,117	1,950	2,653			3,019
		ชั่วโมงการทำงานเกิน	991	1,103	1,044	974	900	882	894	927	931	927	981	925	906			953

รายงานสถิติความเร็วเกินของรถตู้โดยสารประจำทาง หมวด 2 (บขส.)

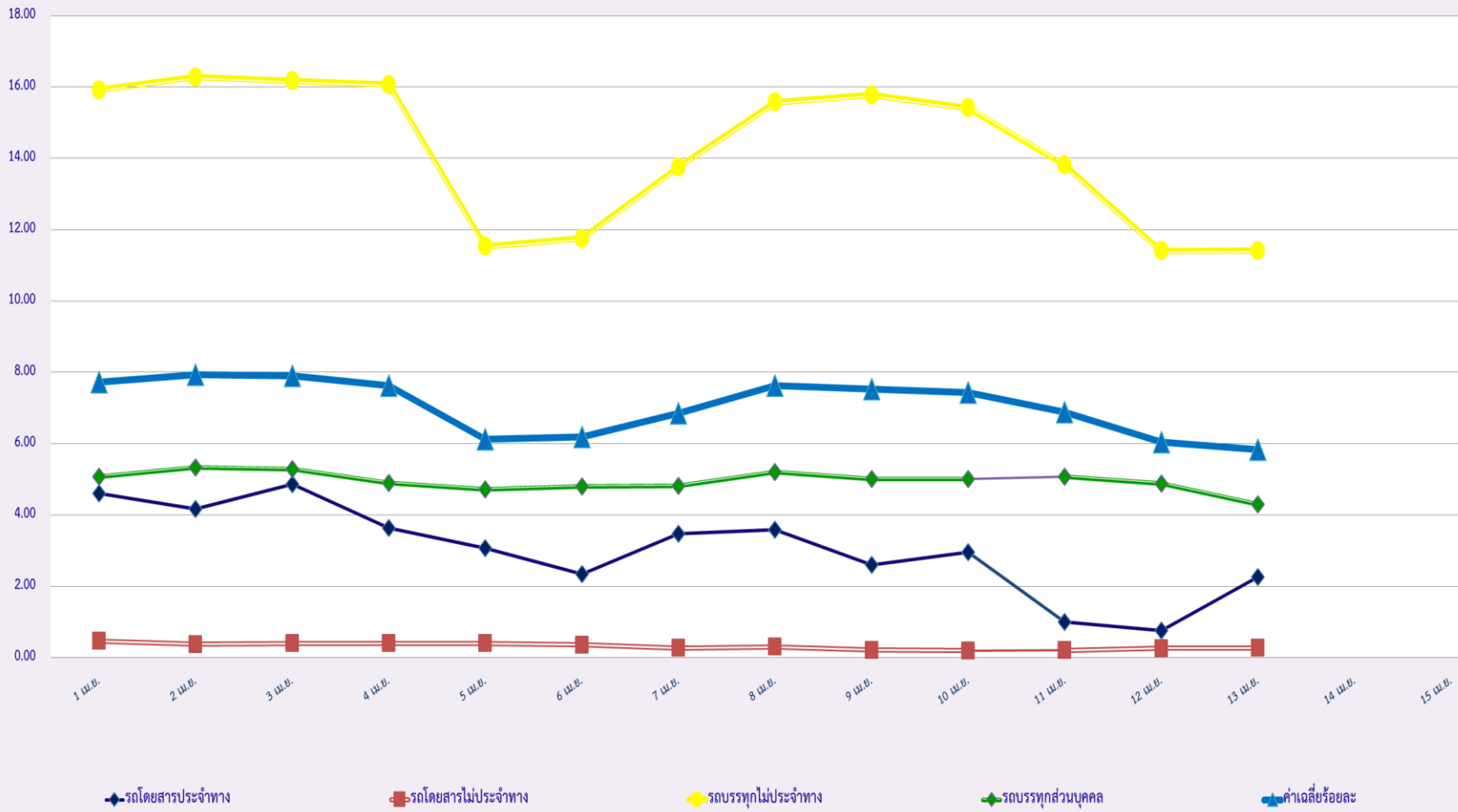
ประจำเดือน เมษายน 2563

พื้นที่		วันที่														
		1 เม.ย.	2 เม.ย.	3 เม.ย.	4 เม.ย.	5 เม.ย.	6 เม.ย.	7 เม.ย.	8 เม.ย.	9 เม.ย.	10 เม.ย.	11 เม.ย.	12 เม.ย.	13 เม.ย.	14 เม.ย.	15 เม.ย.
กรุงเทพมหานคร	จำนวน(คัน)	3	3	7	3	1	3	5	3	6	4	4	5	2		
	ร้อยละ	0.08	0.09	0.20	0.09	0.03	0.09	0.15	0.09	0.18	0.12	0.12	0.15	0.06		
ทั่วประเทศ	จำนวน(คัน)	43	40	43	38	42	35	32	36	59	39	37	29	34		
	ร้อยละ	1.09	1.17	1.25	1.11	1.22	1.02	0.93	1.05	1.72	1.14	1.08	0.85	1.00		

สถิติรถที่มีความเร็วเกินในรถแต่ละประเภท (ร้อยละ)



สถิติระยะเวลาการทำงานเกินของพนักงานขับรถในแต่ละประเภท (ร้อยละ)



สถิติรถตู้โดยสารประจำทาง หมวด 2(บขส.)ที่มีความเร็วเกิน (ร้อยละ)

